

วิธีสังเกตพัฒนาการล่าช้า

5 ด้าน ในเด็กเล็ก

ทำความเข้าใจว่าพัฒนาการล่าช้าคืออะไร จะสังเกตได้อย่างไร ถ้าเด็กในความดูแลมีลักษณะดังกล่าว และเมื่อไหร่ที่ควรกังวลถึงเรื่องนี้ พัฒนาการล่าช้ามักวินิจฉัยได้เมื่อเด็กไม่มีพัฒนาการถึงระดับมาตรฐานตามวัย อาจครอบคลุมตั้งแต่เรื่องเล็กๆ ไปจนถึงเรื่องสำคัญมาก

วิธีสังเกตพัฒนาการด้านสติปัญญา

มองหาสัญญาณต่อไปนี้ในช่วงอายุระหว่าง 12 ถึง 18 เดือน

- ไม่ส่งเสียงพูดเป็นพยางค์ซ้ำๆ
- ไม่ชี้เมื่อขอสิ่งของ
- ไม่ถือสิ่งของของอวดผู้ใหญ่



- ไม่ทำตามเลียนแบบ เช่น โบกมือ บ้ายบาย หรือส่ายหน้า
- ไม่สนใจคนอื่น

- ทำท่าดิ้นช้าๆ เวลาเล่นของเล่น
- ไม่สนใจเมื่อสื่อสาร
- ไม่มองไปทางที่ผู้ใหญ่อ้าง



- เล่นแต่ของเล่นชิ้นโปรดไม่ทิ้ง
- สนใจสิ่งของมากกว่าคน
- สัมผัสหรือคำศัพท์ที่เคยใช้มาก่อน
- ไม่ตอบสนองเมื่อถูกเรียกชื่อ

วิธีสังเกตพัฒนาการด้านการมองเห็น

ถ้าสงสัยว่าเด็กในความดูแลมีพัฒนาการล่าช้าด้านการมองเห็น ให้มองหาสัญญาณต่อไปนี้



- ไม่สังเกตมือเมื่ออายุ 2 เดือน
- ไม่มองตามความเคลื่อนไหวเมื่ออายุ 3 เดือน



- น้ำตาไหลตลอดเวลา หรือตาแห้งเมื่ออายุ 6 เดือน
- ไม่ใช้สองตามองตามวัตถุใกล้ในระยะที่ห่างอย่างน้อย 12 นิ้ว หรือวัตถุไกลในระยะอย่างน้อย 6 ฟุต เมื่ออายุ 6 เดือน

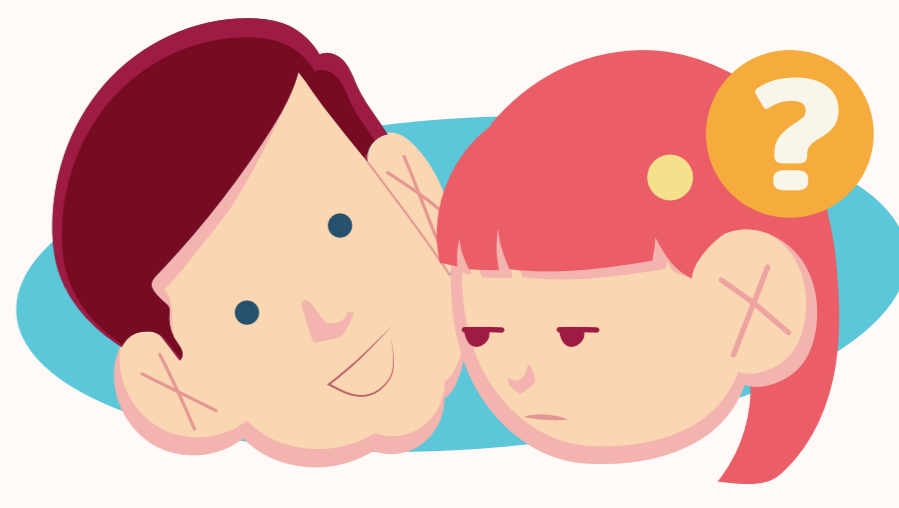
วิธีสังเกตพัฒนาการด้านภาษาและการพูด

สาเหตุอย่างหนึ่งของพัฒนาการด้านภาษาช้าที่ควรตรวจสอบคือ การสูญเสียการได้ยิน ถ้าสงสัยว่าทารกหรือเด็กวัยเตาะแตะที่ดูแลอยู่มีพัฒนาการล่าช้าด้านภาษาหรือไม่ ให้มองหาสัญญาณต่อไปนี้

- ไม่ส่งเสียงอ้อแอ้หรือตอบสนองต่อเสียงดังเมื่อ 3 ถึง 4 เดือน
- ไม่พยายามเลียนเสียงเมื่ออายุ 4 เดือน



- ไม่ตอบสนองต่อเสียงใดๆเลยเมื่ออายุ 7 เดือน



- ไม่พูดอะไรเลยเมื่ออายุ 1 ปี

- พูดได้น้อยกว่า 15 คำ ทำได้เพียงเลียนเสียง หรือใช้คำพูดสื่อสารไม่ได้เมื่ออายุ 2 ปี

วิธีสังเกตพัฒนาการด้านกล้ามเนื้อหรือการเคลื่อนไหว

พัฒนาการกล้ามเนื้อมัดใหญ่ล่าช้ามีผลต่อการคลานหรือเดิน ส่วนพัฒนาการกล้ามเนื้อมัดเล็กช้า จะมีผลให้เด็กไม่สามารถใช้ช้อนส้อมหรือจับสิ่งเขียนได้อย่างถูกต้อง สัญญาณที่ควรมองหาอีกคือ

- ไม่สามารถอ้อม คืบ หรือจับวัตถุได้เมื่ออายุ 3 หรือ 4 เดือน
- ไม่พลิกตัวไม่ว่าด้านไหนก็ตามเมื่ออายุ 5 เดือน



- ไม่สามารถนั่งเองได้เมื่ออายุ 6 เดือน



- ไม่คว่ำจับวัตถุเองเมื่ออายุ 7 เดือน
- ไม่คลาน หรือยืนไม่ได้อีกถ้าไม่มีคนช่วยเมื่ออายุ 1 ปี

- เดินหรือดันของเล่นมีล้อไม่ได้เมื่ออายุ 18 เดือน
- ยังเดินเขย่งปลายเท้าเมื่ออายุ 2 ปี

วิธีสังเกตพัฒนาการด้านสังคมหรืออารมณ์ที่สอดคล้องกับวัย



- ทารก 2-3 เดือน : วัยนี้จะยิ้มให้ ผู้เลี้ยงดู หัวเราะ ส่งเสียง โต้ตอบกลับไปมา เล่นผ่านการมอง สัมผัส คืบ ขยับ เคาะ หรือ อมของเล่น

- 1 ขวบ : สนใจมองตามสิ่งที่ผู้เลี้ยงดูชี้ให้ดู ชี้สิ่งที่ตนเองสนใจ สามารถเล่นของเล่นโดยเข้าใจหน้าที่ เช่น นำรถของเล่น มาเล่นใกล้กับพื้นขอบโซฟาหรืออวดของ และสามารถชี้ชวนให้คนอื่นสนใจร่วมกับตัวเองได้



- 1 ขวบครึ่ง - 2 ขวบ : จะเริ่มเล่นสมมติง่ายๆ ได้ และเริ่มรู้จักการใช้สิ่งของต่างๆ เช่น เอาชิ้นของเล่นมาป้อนตุ๊กตา เด็กวัยนี้จะสามารถนั่งเล่นกับเด็กคนอื่นได้ แต่ยังคงเล่นคนเดียวอยู่
- วัยอนุบาล : สามารถเล่นสมมติได้ซับซ้อนมากขึ้น รู้วิธีการเล่น และมีปฏิสัมพันธ์กับเด็กคนอื่นมากขึ้น